

УТВЕРЖДАЮ

Руководитель организации

*Норичев Корнеи*

«12» 05 2016.

СОГЛАСОВАНО

Руководитель ОИВ

«19» 05 2016.



**ПАСПОРТ ДОСТУПНОСТИ  
объекта социальной инфраструктуры**

№ \_\_\_\_\_

**1. Общие сведения об объекте**

- 1.1. Наименование (вид) объекта МДОУ «Центр развития ребенка – детский сад № 121»  
1.2. Адрес объекта г.Петрозаводск, ул.Хейкконена, д.2  
1.3. Сведения о размещении объекта:  
- отдельно стоящее здание \_\_\_\_\_ этажей, 1648,5 кв.м  
- часть здания 1 этаже, 807,4 кв.м., на 2 этаже, 804,3 кв.м.  
- наличие прилегающего земельного участка (да, нет); 6065 кв.м  
1.4. Год постройки здания 1993, последнего капитального ремонта \_\_\_\_\_  
1.5. Дата предстоящих плановых ремонтных работ: текущего \_\_\_\_\_, капитального \_\_\_\_\_

**сведения об организации, расположенной на объекте**

- 1.6. Название организации (учреждения), (полное юридическое наименование – согласно учредительных документов, краткое наименование) муниципальное бюджетное дошкольное образовательное учреждение Петрозаводского городского округа «Центр развития ребенка – детский сад № 121 «Умничка»; МДОУ «Центр развития ребенка – детский сад № 121»  
1.7. Юридический адрес организации (учреждения) 185014, РК, г.Петрозаводск, ул.Хейкконена, д.2  
1.8. Основание для пользования объектом (оперативное управление, аренда, собственность)  
1.9. Форма собственности (государственная, негосударственная) \_\_\_\_\_  
1.10. Территориальная принадлежность (федеральная, региональная, муниципальная)  
1.11. Вышестоящая организация (наименование) Администрация Петрозаводского городского округа  
1.12. Адрес вышестоящей организации, другие координаты г.Петрозаводск, пр.Ленина, д.2

**2. Характеристика деятельности организации на объекте (по обслуживанию населения)**

2.1. Сфера деятельности (здравоохранение, образование, социальная защита, физическая культура и спорт, культура, связь и информация, транспорт, жилой фонд, потребительский рынок и сфера услуг, другое) образование

2.2. Виды оказываемых услуг 1. Предоставление дошкольного образования по основным общеобразовательным программам. 2. Создание условий для осуществления присмотра и ухода за детьми, содержание детей

2.3. Форма оказания услуг: (на объекте, с длительным пребыванием, в т.ч. проживанием, на дому, дистанционно)

2.4. Категории обслуживаемого населения по возрасту: (дети, взрослые трудоспособного возраста, пожилые; все возрастные категории)

2.5. Категории обслуживаемых инвалидов: инвалиды, передвигающиеся на коляске, инвалиды с нарушениями опорно-двигательного аппарата; нарушениями зрения, нарушениями слуха, нарушениями умственного развития

2.6. Плановая мощность: посещаемость (количество обслуживаемых в день), вместимость, пропускная способность 200

2.7. Участие в исполнении ИПР инвалида, ребенка-инвалида (да, нет) нет

### 3. Состояние доступности объекта

#### 3.1. Путь следования к объекту пассажирским транспортом

(описать маршрут движения с использованием пассажирского транспорта)

городской транспорт в направлении район «Древлянка», маршрутные автобусы № 1, 4, 14, 17, 19, 20, 27, троллейбус № 1, 8. остановка «Столица»

наличие адаптированного пассажирского транспорта к объекту нет

#### 3.2. Путь к объекту от ближайшей остановки пассажирского транспорта:

3.2.1. расстояние до объекта от остановки транспорта 700 м

3.2.2. время движения (пешком) 5 - 6 мин

3.2.3. наличие выделенного от проезжей части пешеходного пути (да, нет),

3.2.4. Перекрестки: нерегулируемые; регулируемые, со звуковой сигнализацией, таймером; нет

3.2.5. Информация на пути следования к объекту: акустическая, тактильная, визуальная; нет

3.2.6. Перепады высоты на пути: есть, не (поребрики высотой до 30 см   )  
Их обустройство для инвалидов на коляске: да, нет (    )

#### 3.3 Организация доступности объекта для инвалидов – форма обслуживания\*

№№ п/п	Категория инвалидов (вид нарушения)	Вариант организации доступности объекта (формы обслуживания)*
1.	<b>Все категории инвалидов и МГН</b>	ВНД
	<i>в том числе инвалиды:</i>	
2	передвигающиеся на креслах-колясках	
3	с нарушениями опорно-двигательного аппарата	
4	с нарушениями зрения	
5	с нарушениями слуха	
6	с нарушениями умственного развития	

\* - указывается один из вариантов: «А», «Б», «ДУ», «ВНД»

### 3.4 Состояние доступности основных структурно-функциональных зон

№ № п \п	Основные структурно-функциональные зоны	Состояние доступности, в том числе для основных категорий инвалидов**
1.	Территория, прилегающая к зданию (участок)	ВНД
2.	Вход (входы) в здание	ВНД
3.	Путь (пути) движения внутри здания (в т.ч. пути эвакуации)	ВНД
4.	Зона целевого назначения здания (целевого посещения объекта)	ВНД
5.	Санитарно-гигиенические помещения	ВНД
6.	Система информации и связи (на всех зонах)	ВНД
7.	Пути движения к объекту (от остановки транспорта)	ВНД

\*\* Указывается: ДП-В - доступно полностью всем; ДП-И (К, О, С, Г, У) – доступно полностью избирательно (указать категории инвалидов); ДЧ-В - доступно частично всем; ДЧ-И (К, О, С, Г, У) – доступно частично избирательно (указать категории инвалидов); ДУ - доступно условно, ВНД – временно недоступно

### 3.5. ИТОГОВОЕ ЗАКЛЮЧЕНИЕ о состоянии доступности ОСИ:

ВНД

## 4. Управленческое решение

### 4.1. Рекомендации по адаптации основных структурных элементов объекта

№ № п \п	Основные структурно-функциональные зоны объекта	Рекомендации по адаптации объекта (вид работы)*
1	Территория, прилегающая к зданию (участок)	капитальный ремонт, индивидуальное решение с ТСП
2	Вход (входы) в здание	капитальный ремонт, индивидуальное решение с ТСП
3	Путь (пути) движения внутри здания (в т.ч. пути эвакуации)	капитальный ремонт, индивидуальное решение с ТСП
4	Зона целевого назначения здания (целевого посещения объекта)	капитальный ремонт, индивидуальное решение с ТСП
5	Санитарно-гигиенические помещения	капитальный ремонт, индивидуальное решение с ТСП
6	Система информации на объекте (на всех зонах)	капитальный ремонт, индивидуальное решение с ТСП
7	Пути движения к объекту (от остановки транспорта)	капитальный ремонт, индивидуальное решение с ТСП
8	<b>Все зоны и участки</b>	

--	--	--

\*- указывается один из вариантов (видов работ): не нуждается; ремонт (текущий, капитальный); индивидуальное решение с ТСП; технические решения невозможны – организация альтернативной формы обслуживания

4.2. Период проведения работ 2016-2020  
в рамках исполнения \_\_\_\_\_  
(указывается наименование документа: программы, плана)

4.3 Ожидаемый результат (по состоянию доступности) после выполнения работ по адаптации  
Оценка результата исполнения программы, плана (по состоянию доступности)  
\_\_\_\_\_

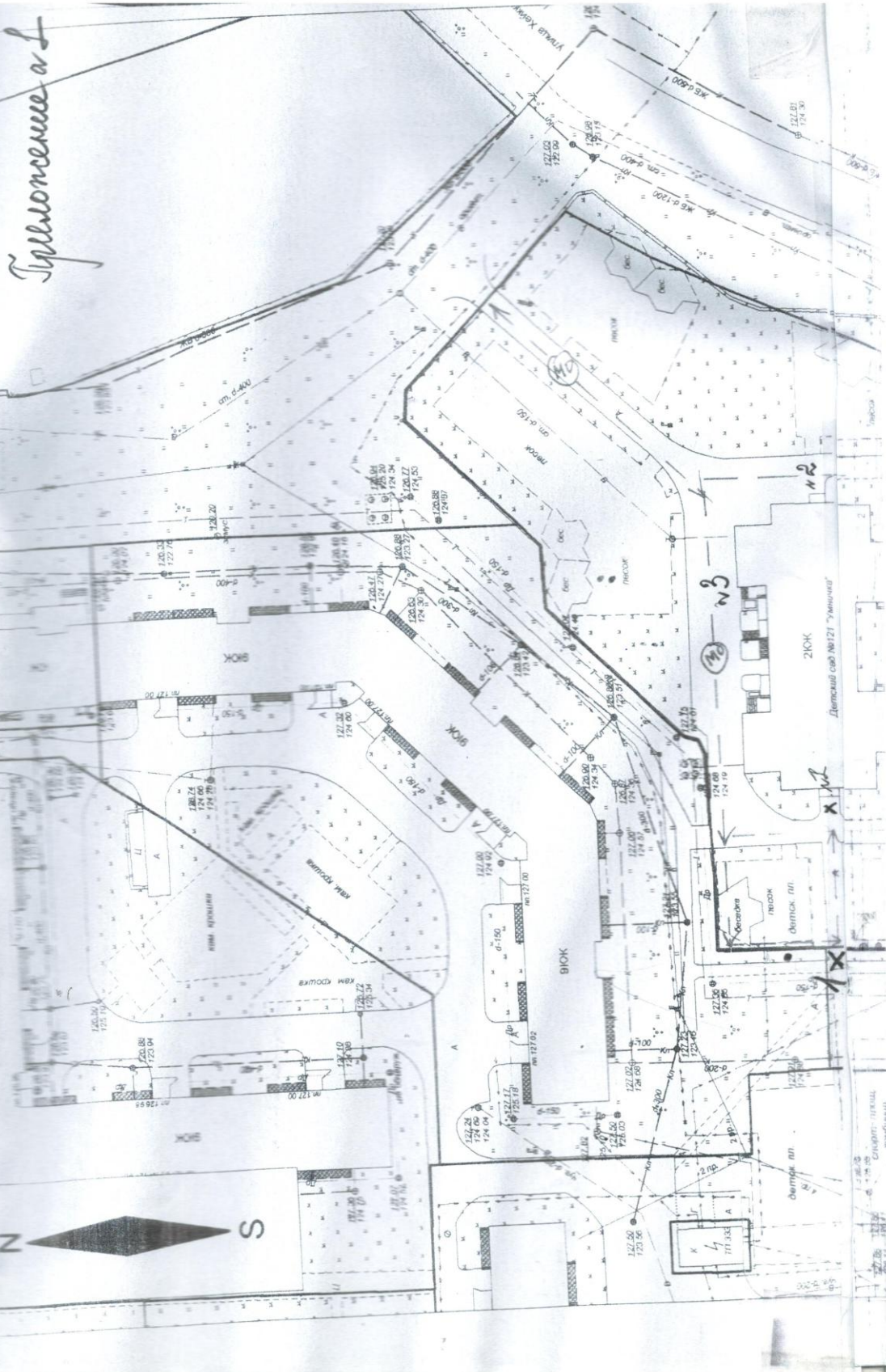
4.4. Для принятия решения требуется, не требуется (нужное подчеркнуть):  
Согласование \_\_\_\_\_

Имеется заключение уполномоченной организации о состоянии доступности объекта  
(наименование документа и выдавшей его организации, дата), прилагается \_\_\_\_\_

4.5. Информация размещена (обновлена) на Карте доступности Республики Карелия  
\_\_\_\_\_ (дата, наименование сайта, портала)

МДОУ "Центр развития ребенка - Детский сад № 121

Тришотенко А.Л.

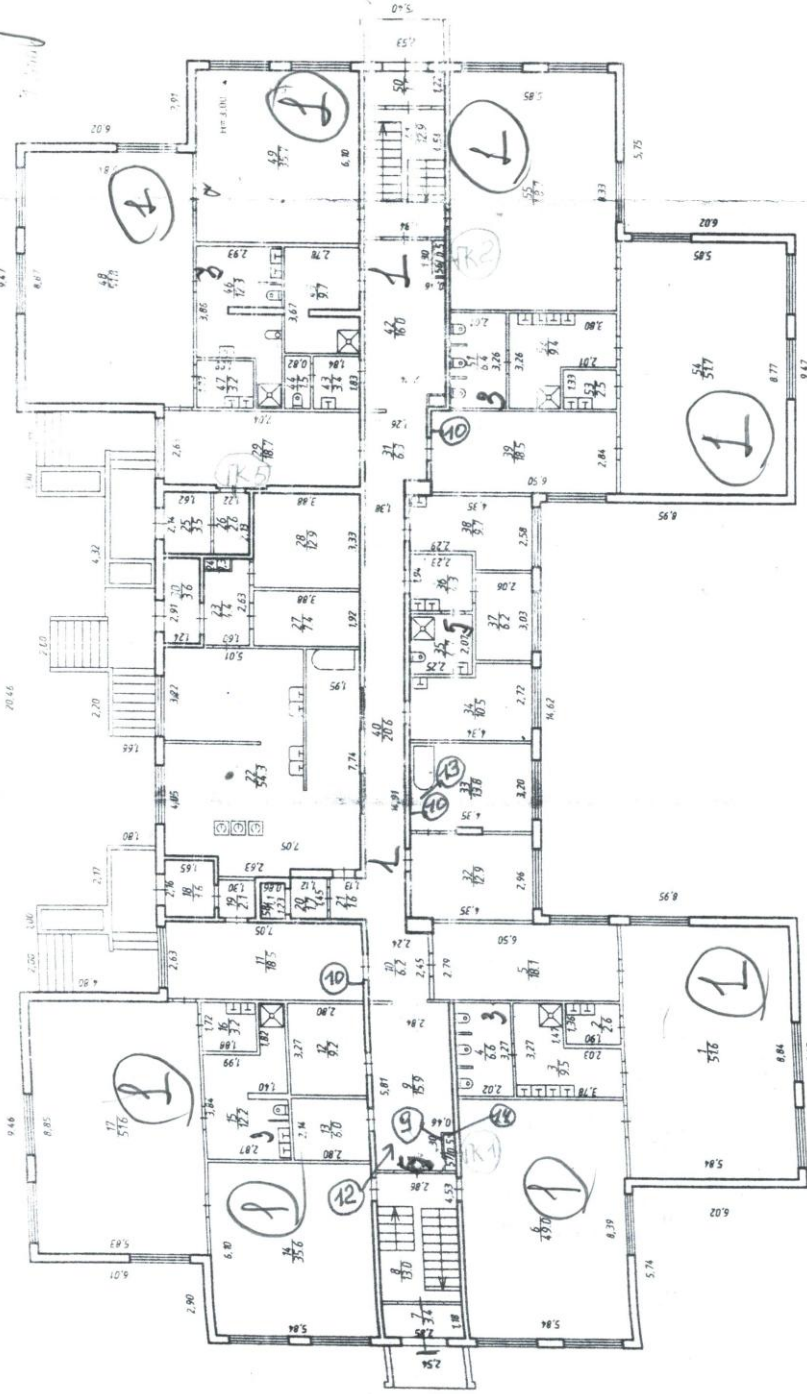


детский сад № 121 "Умничка"

Talusonevue 2

I 3manne

*[Handwritten scribble]*

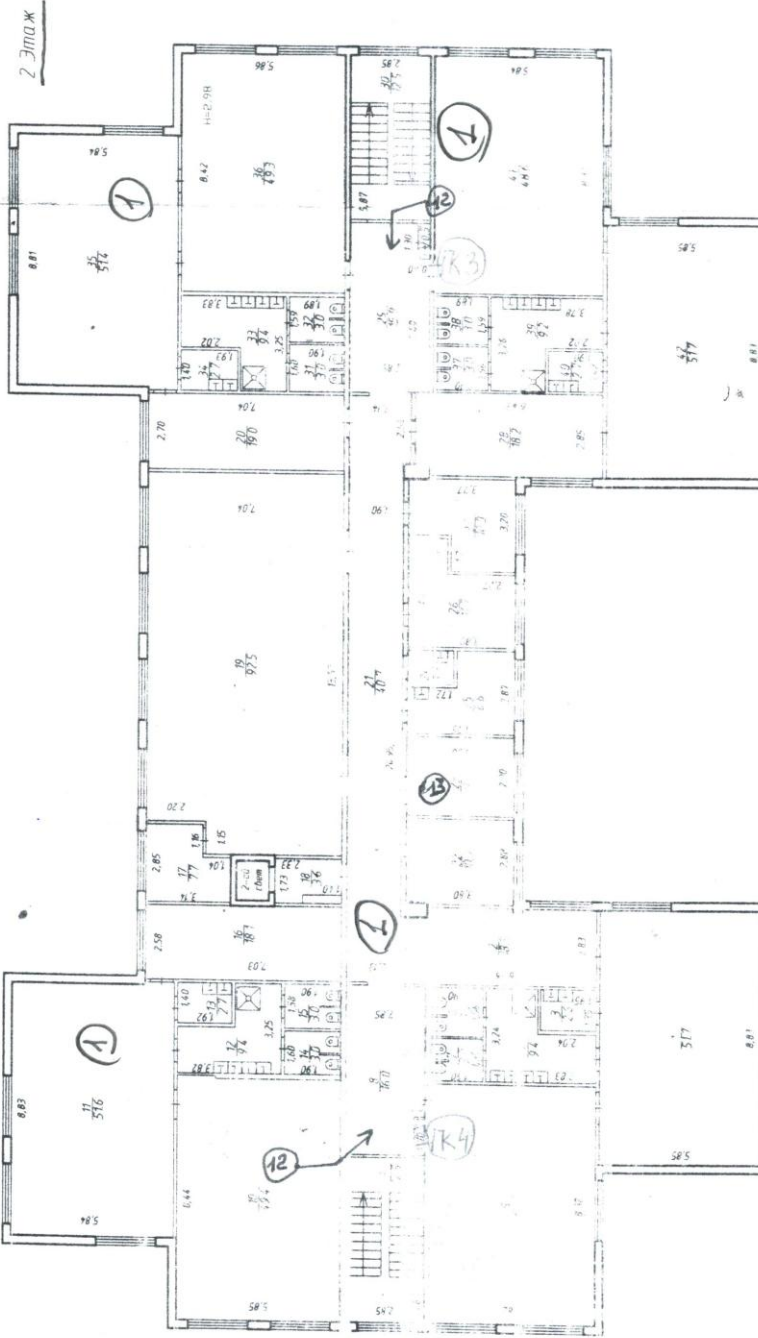


*[Handwritten text on the right edge]*

1-этажный план  
масштаб 1:200

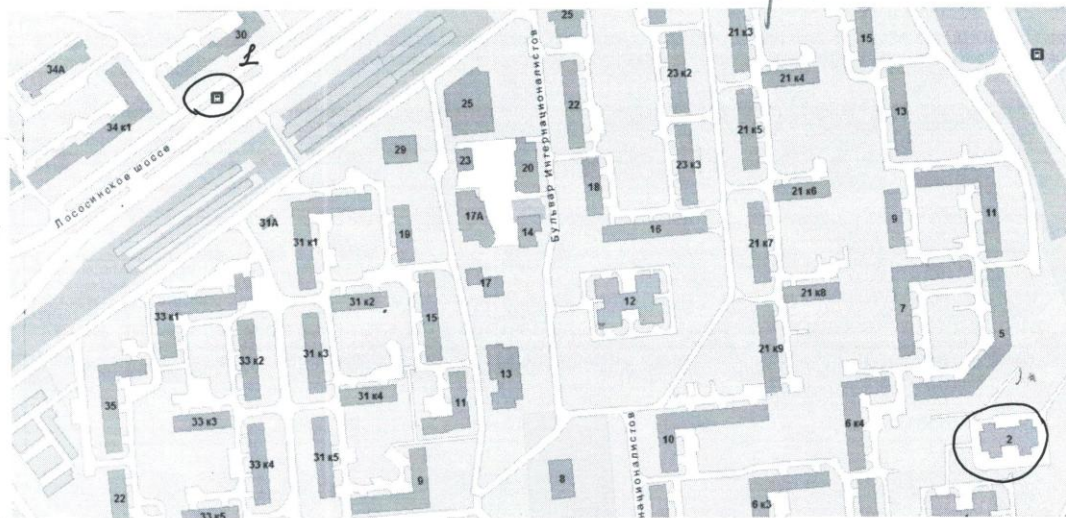
Трилоджи №3

не расцено



проектирование

Трикопсене а 4



121

г/с а 121  
ул. Дейкопсене  
жа 2

а 1 - останотро  
мд "Смоленск"



*Трилопение №5*

2. Подход к калитке детского сада



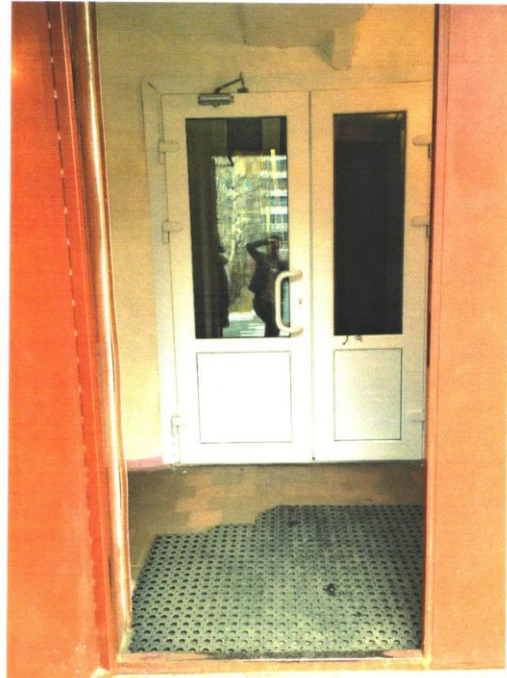
3. Вход на участок детского сада



5. Вход в детский сад



1. Тамбур



4. Выход из тамбура, вход в помещение



Григорьев

СОГЛАСОВАНО  
Отдел надзорной деятельности  
г. Петрозаводск Управления НД ГУ  
МЧС России по Республике Карелия  
2012 года

УТВЕРЖДАЮ  
Заведующий МДОУ «Центр развития  
ребенка – детский сад № 121  
О.А. Коркина  
2012 года

# ПЛАН ЭВАКУАЦИИ

Муниципальное бюджетное дошкольное образовательное учреждение Петрозаводского городского округа  
«Центр развития ребенка – детский сад № 121, г. Петрозаводск, ул. Хейкконена, д. 2, 1 этаж

**УСЛОВНЫЕ ОБОЗНАЧЕНИЯ**

- основной путь эвакуации
- - - запасной путь эвакуации
- ➔ - направление движения к эвакуационному выходу
- ➔ - направление движения к эвакуационному выходу (по лестнице вниз)
- ☎ - телефон
- 🔥 - огнетушитель
- 🔔 - пожарный кран
- 🔴 - кнопка включения систем пожарной автоматики
- 🏠 - аптечка первой медицинской помощи
- ⚡ - щит электрический
- - Вы находитесь здесь

**ДЕЙСТВИЯ ПРИ ПОЖАРЕ**

- ☎ - сообщите по телефону 01, 112 в пожарную охрану, назовите адрес детского сада №121 (г. Петрозаводск, ул. Хейкконена, д. 2), место возникновения пожара (этаж, помещение), фамилию и номер телефона;
- 🔴 - по возможности примите меры по оповещению и эвакуации людей, используя кнопку включения систем пожарной автоматики;
- 🔥 - по возможности примите меры по тушению пожара, используя средства противопожарной защиты, обесточив при необходимости помещение;
- ➔ - выйдите наружу. Покидая место пожара, плотно закройте за собой дверь помещения, где произошло возгорание;
- 🔔 - сверьте списочный состав с наличием фактически эвакуированных из здания детей;
- 🔒 - в случае сильного задымления путей эвакуации, закройте дверь, оставайтесь в помещении. Пожалуйста, расположитесь так, чтобы Вас было видно в окне. Это облегчит Ваше спасение.

ООО «Аудит-профессионал», тел. (8142) 67-20-55, 8-911-438-64-25, www.audit-prof.ru

МС ГОСТ Р 12.2.143-2009 212-30-1450-ЖЗ-2012

СОГЛАСОВАНО  
Отдел надзорной деятельности  
г. Петрозаводск Управления НД ГУ  
МЧС России по Республике Карелия  
2012 года

УТВЕРЖДАЮ  
Заведующий МДОУ «Центр развития  
ребенка – детский сад № 121  
О.А. Коркина  
2012 года

# ПЛАН ЭВАКУАЦИИ

Муниципальное бюджетное дошкольное образовательное учреждение Петрозаводского городского округа  
«Центр развития ребенка – детский сад № 121, г. Петрозаводск, ул. Хейкконена, д. 2, 2 этаж

**УСЛОВНЫЕ ОБОЗНАЧЕНИЯ**

- основной путь эвакуации
- - - запасной путь эвакуации
- ➔ - направление движения к эвакуационному выходу
- ➔ - направление движения к эвакуационному выходу (по лестнице вниз)
- ☎ - телефон
- 🔥 - огнетушитель
- 🔔 - пожарный кран
- 🔴 - кнопка включения систем пожарной автоматики
- 🏠 - аптечка первой медицинской помощи
- ⚡ - щит электрический
- - Вы находитесь здесь

**ДЕЙСТВИЯ ПРИ ПОЖАРЕ**

- ☎ - сообщите по телефону 01, 112 в пожарную охрану, назовите адрес детского сада №121 (г. Петрозаводск, ул. Хейкконена, д. 2), место возникновения пожара (этаж, помещение), фамилию и номер телефона;
- 🔴 - по возможности примите меры по оповещению и эвакуации людей, используя кнопку включения систем пожарной автоматики;
- 🔥 - по возможности примите меры по тушению пожара, используя средства противопожарной защиты, обесточив при необходимости помещение;
- ➔ - выйдите наружу. Покидая место пожара, плотно закройте за собой дверь помещения, где произошло возгорание;
- 🔔 - сверьте списочный состав с наличием фактически эвакуированных из здания детей;
- 🔒 - в случае сильного задымления путей эвакуации, закройте дверь, оставайтесь в помещении. Пожалуйста, расположитесь так, чтобы Вас было видно в окне. Это облегчит Ваше спасение.

ООО «Аудит-профессионал», тел. (8142) 67-20-55, 8-911-438-64-25, www.audit-prof.ru

МС ГОСТ Р 12.2.143-2009 212-30-1450-ЖЗ-2012